

ОРГАНИЗАЦИОННАЯ СТРУКТУРА АКЦИОНЕРНОГО ОБЩЕСТВА «ВОЛКОВГЕОЛОГИЯ»



ЦЕНТРАЛЬНАЯ
АДМИНИСТРАЦИЯ



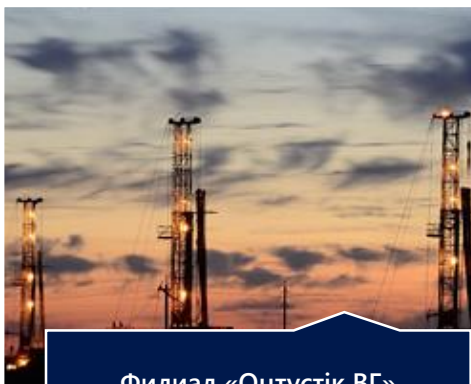
Филиал «Геотехноцентр»



Филиал «Управления
производственно-технического
обеспечения и комплектации»



Филиал «Центральная опытно-
методическая экспедиция»



Филиал «Оңтүстік ВГ»
Геолого-разведочная
экспедиция №5



Филиал «Оңтүстік ВГ»
Геолого-разведочная
экспедиция №7



Филиал «Оңтүстік ВГ»
Геолого-разведочная
экспедиция №23

АО «ВОЛКОВГЕОЛОГИЯ» РАБОТАЕТ ПО СЛЕДУЮЩИМ НАПРАВЛЕНИЯМ

Изучение и анализ перспективных площадей на уран

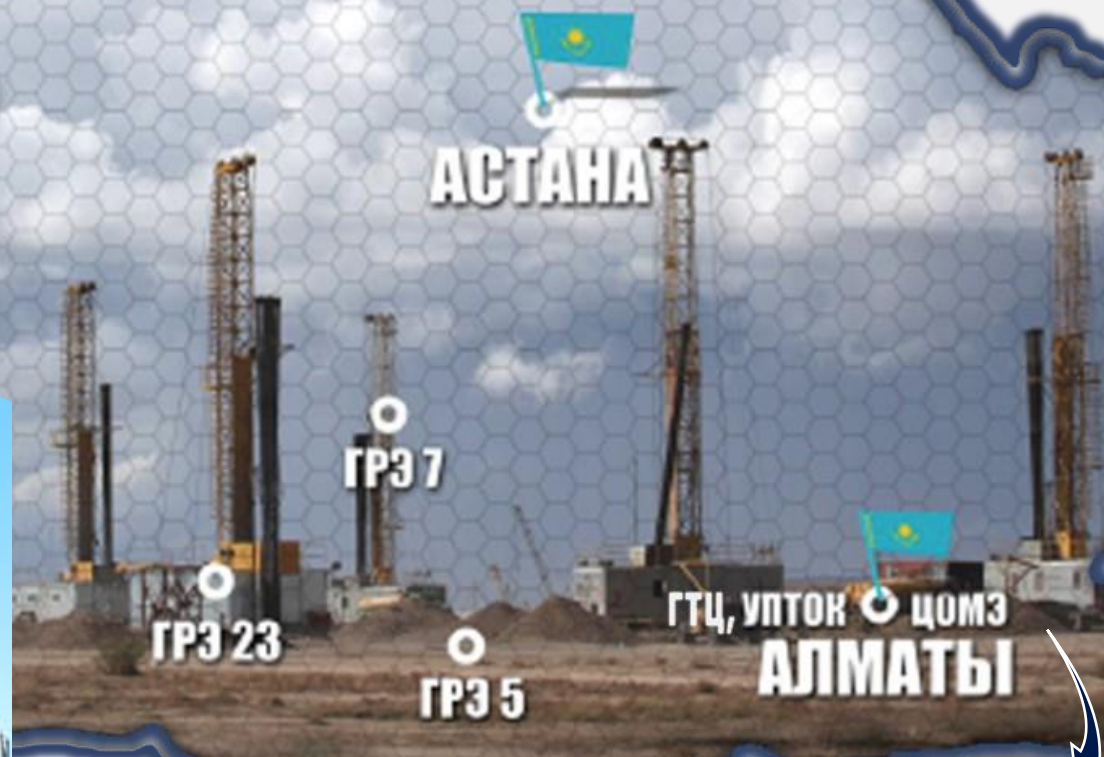
Радиоэкологические работы по оценке состояния окружающей среды

Лабораторно-технологические исследования по определению радиоактивных и сопутствующих элементов в горных породах и подземных водах

Полный комплекс геофизических исследований, включая исследования скважин

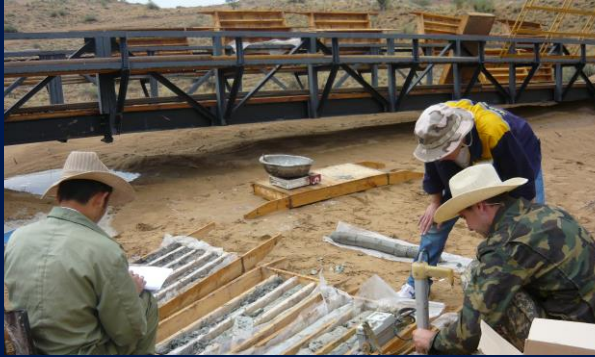
Бурение поисково-разведочных, гидрогеологических и эксплуатационно-технологических скважин

Производство и ремонт буровых установок, изготовление и капитальный ремонт горнобурового оборудования и автотранспорта

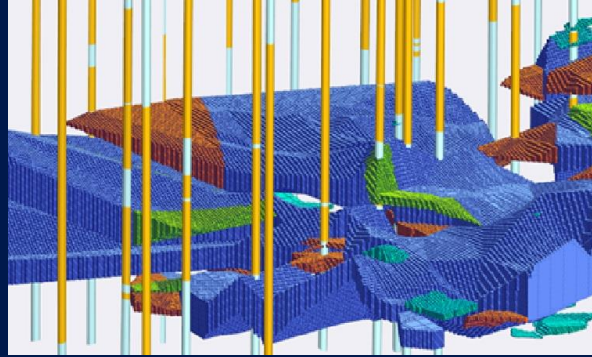


**Филиал АО «ВОЛКОВГЕОЛОГИЯ»
«Центральная опытно-методическая
экспедиция» (ЦОМЭ)**

ОСНОВНЫЕ ПРОИЗВОДСТВЕННЫЕ ПОДРАЗДЕЛЕНИЯ ЦОМЭ:



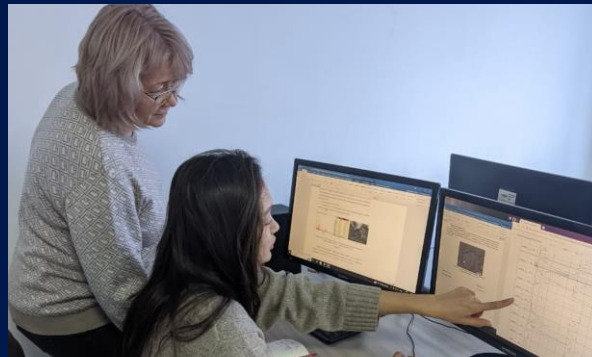
Геологическая партия



Партия цифровой обработки геологических данных



Химико-аналитическая лаборатория

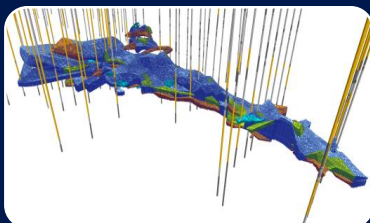


Научно-исследовательское управление

ОСНОВНЫЕ НАПРАВЛЕНИЯ ДЕЯТЕЛЬНОСТИ ЦОМЭ



Разработка планов геологоразведочных работ, составление технико-экономических обоснований промышленных кондиций и геологических отчетов с подсчётом запасов месторождений по международным стандартам JORC, KAZRC и защиты запасов в ГКЗ.



Организация, координация и контроль проведение работ по формированию базы данных Atomgeo по геолого-геофизическим исследованиям скважин месторождений. Оцифровка и кодировка геолого-геофизических ретроспективных данных скважинных исследований. Создание геолого-ресурсной 3D модели месторождения в программе Micromine с последующей оценкой ресурсов.



Технологические испытания руд для моделирования процесса подземного выщелачивания. Выполнение аналитических исследований проб руд, воды, шламов, почвы и растительности. Спектрометрический, рентгенохимический, рентгенофлуоресцентный, минералогические и прочие виды анализов на определение урана, радия, РМ, РЗМ, золота, тория и других элементов.



Проведение научно-исследовательских работ (R&D) по направлениям геология, геотехнология, химико-технологические НИОКР, цифровизация.

ГЕОЛОГИЧЕСКОЕ НАПРАВЛЕНИЕ И ЦИФРОВИЗАЦИЯ ГЕОЛОГИЧЕСКИХ ДАННЫХ

Составление планов на поисковые и разведочные работы на урановые месторождениях РК

Составление технико-экономических обоснований постоянных кондиций и отчетов по подсчету запасов урана с защитой в ГКЗ РК

Экологические исследования при проведении поисковых и разведочных работ

Геологическое сопровождение буровых работ

Составление проектно-сметной документации на разведку подземных вод и отчета с подсчетом запасов подземных вод

Научные работы в урановой отрасли

Разработка и ведение информационно-аналитической системы геолого-геофизических данных

Организация, координация и контроль проведение работ по формированию базы данных «AtomGeo» по геолого-геофизическим исследованиям скважин месторождений

Создание 3D модели месторождений и их участков в ПО Micromine с последующей оценкой ресурсов

Методическое сопровождение применения информационных технологий при проведении поисковых и оценочных работ



ХИМИКО-АНЛИТИЧЕСКИЕ И ЛАБОРАТОРНЫЕ ИССЛЕДОВАНИЯ

Деятельность лаборатории заключается в проведении испытаний геологических образцов: руды, вода, технологические растворы, горные породы, почвы, шламы, грунты.

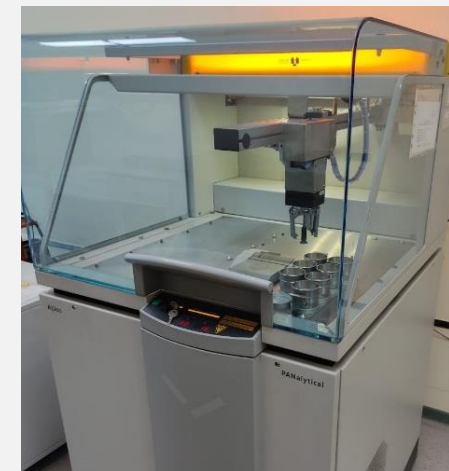
Лаборатория проводит испытания согласно международным требованиям и аккредитована по ГОСТ ISO/IES 17025-2019 «Общие требования к компетентности испытательных и калибровочных лабораторий».





В ЛАБОРАТОРИИ ПРОВОДЯТСЯ СЛЕДУЮЩИЕ ВИДЫ ИСПЫТАНИЙ:

- рентгенофлуоресцентный спектральный анализ элементов от натрия до урана, силикатный анализ;
- гамма-спектральный анализ радия, тория, калия, цезия;

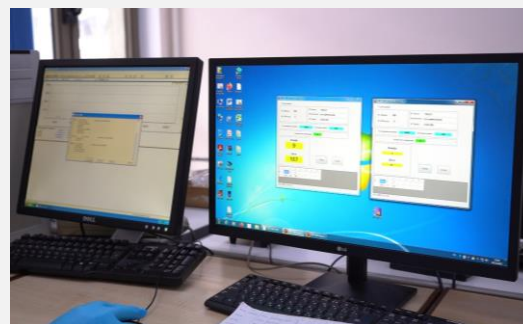


- оптико-эмиссионный спектральный анализ элементов от лития до урана, включая редкоземельные элементы;
- определение катионно-анионного состава воды капиллярным электрофорезом;
- определение закисного и окисного железа, 3 форм серы, углерода общего и органического, карбонатность;



- Технологические испытания по моделированию процессов подземного выщелачивания урана и попутных полезных компонентов;
- Минералогические исследования (изучение вещественного состава пород и руд).
- Инженерно-геологические исследования (определение гранулометрического состава и монолиты);

- определение суммарной альфа и бета активностей;
- определение активностей полония-210 и свинца-210;



Cycle	104	104	104	104	104
2325106	Alpha 1	Alpha 2	Alpha 3	Alpha 4	Alpha 5
0 Bq/kg ± 0 Bq/kg	0 Bq/kg ± 0 Bq/kg	0 Bq/kg ± 0 Bq/kg	0 Bq/kg ± 0 Bq/kg	0 Bq/kg ± 0 Bq/kg	0 Bq/kg ± 0 Bq/kg
MDA 2.36 04 Bq/kg	MDA 2.36 04 Bq/kg	MDA 2.36 04 Bq/kg	MDA 2.36 04 Bq/kg	MDA 2.36 04 Bq/kg	MDA 2.36 04 Bq/kg
Beta 1	Beta 2	Beta 3	Beta 4	Beta 5	Beta 6
1293.65 Bq/kg ± 7.08 03 Bq/kg	1676.22 Bq/kg ± 4.68 03 Bq/kg	1328.91 Bq/kg ± 2.16 03 Bq/kg	2703.07 Bq/kg ± 1.98 03 Bq/kg	2003.11 Bq/kg ± 1.98 03 Bq/kg	2003.11 Bq/kg ± 1.98 03 Bq/kg
MDA 3.15 03 Bq/kg	MDA 3.15 03 Bq/kg	MDA 3.15 03 Bq/kg	MDA 3.15 03 Bq/kg	MDA 3.15 03 Bq/kg	MDA 3.15 03 Bq/kg
2325106	Alpha 6	Alpha 7	Alpha 8	Alpha 9	Alpha 10
0 Bq/kg ± 0 Bq/kg	0 Bq/kg ± 0 Bq/kg	0 Bq/kg ± 0 Bq/kg	0 Bq/kg ± 0 Bq/kg	0 Bq/kg ± 0 Bq/kg	0 Bq/kg ± 0 Bq/kg
MDA 2.36 04 Bq/kg	MDA 2.36 04 Bq/kg	MDA 2.36 04 Bq/kg	MDA 2.36 04 Bq/kg	MDA 2.36 04 Bq/kg	MDA 2.36 04 Bq/kg
Beta 7	Beta 8	Beta 9	Beta 10	Beta 11	Beta 12
4120.18 Bq/kg ± 5.58 03 Bq/kg	5295.47 Bq/kg ± 4.16 03 Bq/kg	2803.76 Bq/kg ± 3.98 03 Bq/kg	4202.03 Bq/kg ± 1.98 03 Bq/kg	4202.03 Bq/kg ± 1.98 03 Bq/kg	4202.03 Bq/kg ± 1.98 03 Bq/kg
MDA 3.15 03 Bq/kg	MDA 3.15 03 Bq/kg	MDA 3.15 03 Bq/kg	MDA 3.15 03 Bq/kg	MDA 3.15 03 Bq/kg	MDA 3.15 03 Bq/kg



НАУЧНО-ИССЛЕДОВАТЕЛЬСКОЕ УПРАВЛЕНИЕ

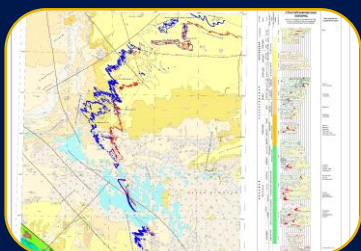
Обеспечивает взаимовыгодные научные и образовательные связи, альянсы и обмен с ведущими университетами и научными центрами Казахстана и зарубежья;
А также содействует участию АО «Волковгеология» и дочерних зависимых организаций Акционерного Общества Национальная атомная компания «Казатомпром» в профильных международных конгрессах и конференциях.

Научно-исследовательские направления

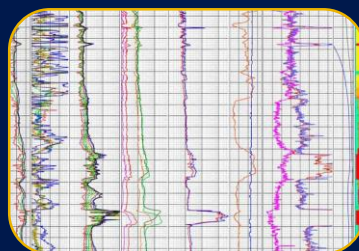
Технологическое
бурение



Геология



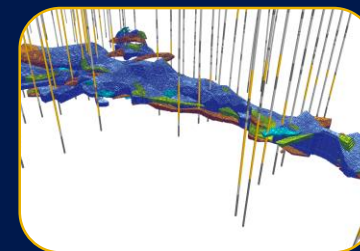
Геофизика



Химико-
аналитические
исследования



Цифровизация



НОРМАТИВНЫЕ ДОКУМЕНТЫ ПО НАУЧНОЙ ДЕЯТЕЛЬНОСТИ



«Рационализаторская деятельность в АО «НАК «Казатомпром» СТ АО ВГ 15.1-2020

«Свидетельство об аккредитации в качестве субъекта научной и (или) научно-технической деятельности»

Лицензия 16006448 - обращение с РАО

Лицензия № 20002816 Предоставление услуг в области использования атомной энергии

Лицензия №01173Р услуги в обл. охраны окружающей среды

Лицензия №17016428 по ядовитым веществам

Лицензия №19005706 на Изыскательскую деятельность

Лицензия №20000583 Обращение с приборами и установками, ГИИ

Лицензия №23027455 на прекурсоры

Лицензия №19008146 эксплуатация горных и химических производств

Лицензия №12003798 на геодезические и картографические работы

СОВМЕСТНОЕ СОТРУДНИЧЕСТВО С ФИЛИАЛОМ АО «ВОЛКОВГЕОЛОГИЯ» «ЦЕНТРАЛЬНАЯ ОПЫТНО-МЕТОДИЧЕСКАЯ ЭКСПЕДИЦИЯ» ПОЗВОЛИТ:



Выполнять Геолого-разведочные проекты «под ключ» с полным комплексом задач и аналитических исследований, как на внутренних так и на внешних рынках твердых полезных ископаемых

Разработка и ведение информационно-аналитической системы геолого-геофизических данных

Полное сопровождение проектов опытными специалистами и профессиональным развитием кадрового потенциала

Разработка технических решений для повышения эффективности процесса бурения и снижения себестоимости

Обеспечить выполнение заказов по ГРП и аналитическим работам. Рынок цветных и благородных металлов, таких как золото, алюминий, медь и т.д.

Коммерциализировать технологий, знания и интеллектуальные разработки. Расширенные международные связи с зарубежными организациями, научными центрами

Достичь производственных целей с передовым предприятием по ГРП на рынке СНГ



Благодарим вас



г. Алматы, ул. Грибоедова 68



+7 (727) 380-74-22



Priemnaya_come@vg.kazatomprom.kz



<https://www.vg.kz>

2024 г.